

RIHGA GRAN KYOTO

リーガグラン京都

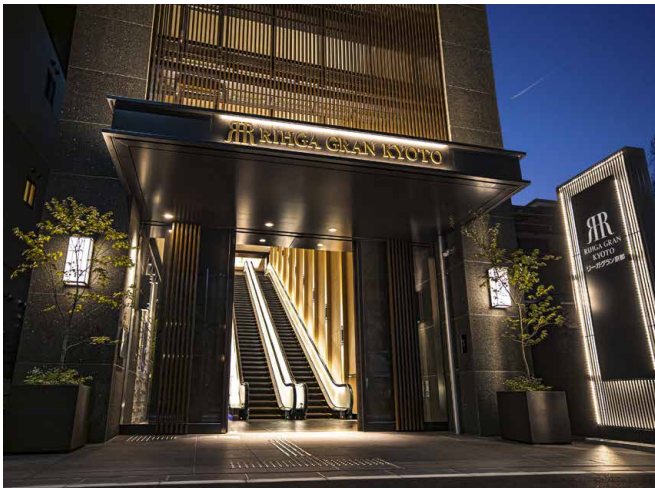
〒601-8003 京都市南区東九条西山王町1番地

TEL 075-662-1121

FAX 075-662-1136

E-MAIL rihgagrancyoto@rihga.co.jp

URL www.rihga.co.jp/gran-kyoto



JR「京都」駅 八条東口より徒歩約3分、観光やビジネスの拠点として便利なホテル。全室禁煙の客室にはシモンズ社製の最上級ポケットコイルベッドを採用し、洗い場付バス、独立型洗面台を完備。館内には、大浴場のほか、荷物預りサービスや宿泊者専用の無料ラウンジなど、快適な滞在をサポートする施設が充実。京の四季を織り込んだ三段お重朝食や、アート、音楽、本など、五感を刺激する多彩な愉しみで、京の趣に触れる、上質なホテル体験をご提供いたします。

概要

チェックイン 15:00 / チェックアウト 11:00
客室数:261室 / 建物規模:地上7階
開業:2020年7月15日

インターネット接続環境

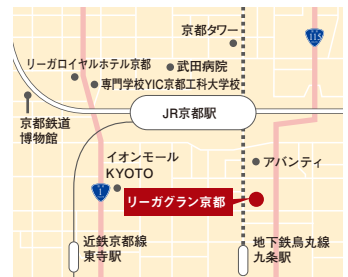
- 客室:Wi-Fi(無線LAN)接続無料
- 館内:Wi-Fi(無線LAN)接続無料[レストラン・ロビー等]

ロケーション

JR「京都」駅「八条東口」より徒歩約3分、地下鉄烏丸線「九条」駅より徒歩約3分、名神高速道路「京都南IC」から北へ約20分に位置し、観光にもビジネスにも便利なロケーション。

アクセス

- JR「京都」駅「八条東口」より南へ徒歩約3分
- 地下鉄烏丸線「九条」駅より北へ徒歩約3分
- 関西国際空港よりJR関空特急はるかでJR「京都」駅まで約80分
- お車で、名神高速道路「京都南IC」より約20分



客室

261室(4階 60室、5~7階 各67室)

収容人数:636名

客室設備・備品: 冷蔵庫、日本茶セット、室内金庫、ヘアドライヤー、歯磨きセット、シャンプー&リンス、ボディソープ、フェイスソープ、髭剃り、ヘアブラシ、綿棒、パジャマ、館内用サンダル、バスタオル、フェイスタオル、温水洗浄トイレ、カードキー、トイレセパレートタイプ、洗い場付きバス、加湿空気清浄機

電圧・周波数:100V・60Hz

館内施設・サービス

- ※宴会場なし
- ※駐車場なし(「京都駅八条口駐車場」優待券有り)
- ※コインロッカー(1階・無料)
- ※宿泊者専用ラウンジ(3階・無料/ソフトドリンク)
営業時間 10:00~22:00(17:30~22:00まではテイクアウトのみ)
- ※大浴場(4階・浴槽12㎡・無料)
営業時間 6:00~10:00、15:00~25:00
- ※コインランドリー(4・5・6階・合計5台・有料)
- ※自動販売機・製氷機・アイロン貸出(4階~7階)、電子レンジ(5階)
- ※TV情報システム(館内混雑情報・スマートフォンミラーリング機能等)

レストラン&バー・ラウンジ

店舗数:1店

場所 席数 営業時間帯

■ 西洋料理

- Dining & Lounge KOTONA …… 3階 …… 144 …… FULL*1)

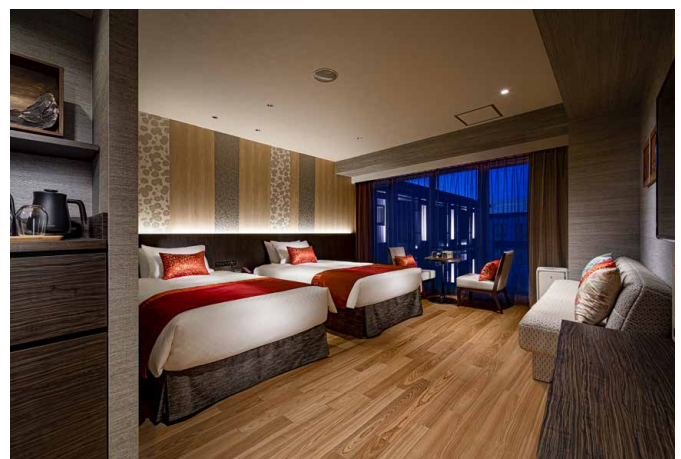
※座席/144席(内バーカウンター12席・ラウンジ14席を含む)

※営業時間帯/FULL:フルタイム

*1) 朝食/7:00~10:00(最終入店9:30)

夕食・バー/17:30~23:00(ラストオーダー22:30)

※営業・空席状況は各店舗へお問い合わせください。



プレミアムデラックスツイン

客室詳細

室タイプ	コード	室数	広さ (㎡)	ベッド サイズ (cm)	最大 利用人数	喫煙 ルームの有無	ソファ ベッドの 有無	
4～7階	シングルルーム	SB1	6	20.3	140×195	1	全室 禁煙	×
	ダブルルーム	DB2	20	18.1	150×195	2		×
	スタンダードツイン	TW2	111	21.2	110×195	2		×
	スーパーリアツイン	STW3	111	26.4	110×195	3		○
	プレミアムツイン	PT3	8	28.8 ※2	110×195	3		○
		PT4	4	38.6	120×203	4		○ ※3
バリアフリールーム	UNV2	1	37.7	120×203	2	×		

※2：別途、テラス（6.3㎡）有り

※3：ソファベッド1台+トランドルベッド1台

●ソファベッド 3,630円

●ベビーコット 1,815円

●京都市宿泊税条例のお知らせ

《宿泊税》

宿泊料金 (サービス料込の1人あたり室料)	宿泊税の課税額
20,000円未満	200円
20,000円以上50,000円未満	500円
50,000円以上	1,000円

◎宿泊税は、宿泊者1人1泊ごとに課税されます。

◎課税対象となるもの（宿泊料金に含まれるもの）※宿泊料金及び宿泊料金に加算されるサービス料

◎課税対象外（宿泊料金に含まれないもの）※消費税等の額に相当する料金※客室以外のサービスに相当する料金
(例) レストランなどの食事

◎課税免除について

京都市宿泊税条例に基づいて、学校教育法第1条に規定する学校（大学を除く）の児童、生徒又は学生で、当該学校が主催する修学旅行
その他学校行事に参加しているもの及びその引率者に対しては、宿泊税を課さないこととします。

詳細につきましてはお問い合わせください。