



# RIHGA ROYAL HOTEL HIROSHIMA

## リーガロイヤルホテル広島

〒730-0011 広島市中区基町6-78  
 TEL (082) 502-1121  
 FAX (082) 228-5415  
 E-MAIL hiroshima@rihga.co.jp  
 URL www.rihga.co.jp/hiroshima

2つの世界遺産 宮島、原爆ドームを有する広島市の市中心的部に位置し、平和記念公園は南西に徒歩約5分、広島城は北に徒歩約10分、ひろしま美術館なども徒歩圏内。ゲストルームは約35㎡の広々としたツインを中心に、30・31階のエグゼクティブフロアや26～29階のスーペリアフロアなどの全491室を有し、あらゆるニーズにお応えします。眼下に広島の街並みが広がる落ち着いた雰囲気のある客室で、くつろぎの時間を心ゆくまでお楽しみいただけます。

- 概要
- インターネット接続環境
- ロケーション
- アクセス

- チェックイン 15:00 / チェックアウト 11:00  
 客室数:491室 / 建物規模:地上35階・地下2階 / 開業:1994年  
(前身の新広島ホテルは1955年)
- 客室:Wi-Fi(無線LAN)
  - 館内:Wi-Fi(無線LAN)接続無料[レストラン(一部)・宴会場・宴会ロビー等]
  - 各交通機関が集中する広島市内中心部に位置し、ビジネス・観光に最適。高層階からは広島城(北側)、瀬戸内海(南側)をはじめ広島の街並みを一望できるランドマークホテルです。
  - JR「広島」駅から路面電車で約15分、「紙屋町東」下車、徒歩約3分
  - JR「広島」駅から広電バス、広島バスで約10分「紙屋町」下車、徒歩約3分、または、「広島バスセンター」徒歩すぐ。
  - JR「広島」駅からJR山陽本線(岩国方面)に乗換、「新白島」駅下車、アストラムライン「新白島」駅から本通り方面乗車、「県庁前」駅下車すぐ。
  - お車で、広島空港から約55分



■ 客室

491室(ツイン 414室、ダブル 56室、スイート 8室、その他 13室)  
 収容人数:990名

客室設備・備品: 電話、冷蔵庫、金庫、加湿空気清浄機、日本茶セット、ズボンプレスナー、ヘアドライヤー、歯磨きセット、シャンプー&コンディショナー、ボディソープ、ボディタオル、綿棒、髭剃り(シェービングクリーム付)、ヘアブラシ、スリッパ、バスローブ\*)、ワンピースパジャマ、バスタオル、タオル、温水洗浄トイレ、カードキー、シャワーブース\*)、洋服ブラシ、拡大鏡\*)、消臭剤、女性化粧品、電気ケトル、ハンドソープ、バスソルト\*)、ミネラルウォーター\*)、ドリップコーヒー\*)

\*) 一部客室のみ  
 電圧・周波数:100V・60Hz

■ 館内施設・サービス

宴会場・会議室:31カ所  
 駐車場:100台(有料)

美容・理容室、婚礼施設、ホテルショップ、衣裳室、写真室、ビジネスサポートサービス(フロント)、コンシェルジュ、インフォメーションデスク、携帯電話充電サービス(フロントにて)、宅配便受付(1階クロークにて)、ヘルスクラブ(プール・浴室)(宿泊者利用可・有料)、授乳室、オムツ替え室、リラクゼーション、ATM、ランドリーサービス(有料)、ルームサービス(有料)、コインランドリー(有料)、自動販売機

■ レストラン&バー・ラウンジ

店舗数:7店

料理種別	場所	席数	営業時間帯
■ 西洋料理			
● レストラン シャンボール	33階	70	L <sup>(1)</sup> /D <sup>(2)</sup>
■ 西洋料理/ビュッフェ			
● ダイニング ルオーレ	1階	142	BF/L/D
■ 中国料理			
● チャイニーズダイニング リュウ	6階	124	L/D
■ 日本料理			
● 日本料理 鯉城	6階	124	BF <sup>(3)</sup> /L/D
● 寿司 旬菜 酒仙	6階	42	D <sup>(4)</sup>
● 鉄板焼 なにわ	6階	66	L/D
■ 西洋料理/カフェ/バー			
● スカイダイニング リーガトップ	33階	100	FULL
● バー コルンバ	2階	20	D

※席数/個室含む  
 営業時間帯/BF:朝食 L:ランチ D:ディナー FULL:フルタイム  
 定休日/ \*1)月・火曜日 \*2)月曜日 \*3)月～土曜日 \*4)火・水曜日  
 ※営業・空席状況は各店舗へお問い合わせください。



スカイダイニング リーガトップ

■ 宴会場概要

場所	会場名	面積		間口×奥行 (m)	天井高 (m)	収容人数					その他
		m <sup>2</sup>	坪			スクール	シアター	口の字	正餐 (着席)	ビュッフェ (立食)	
3階	瀬戸	262	79	24.0×11.0	4.2	180	300	70	100	200	全室調光可能 (福・鶴・寿・華は除く)
	安芸	144	44	16.0×9.0	3.8	70	120	50	60	80	
	音戸	248	75	12.6×18.8	4.1	150	250	60	100	180	
	宮島	386	117	19.4×19.0	4.1	220	350	70	170	300	
4階	ロイヤルホール	1,380	417	51.0×26.6	7.0	1,100	1,800	—	820	2,000	
	〃分割①	485	147	17.4×26.6	7.0	300	550	—	240	400	
	〃分割②	435	132	16.3×26.6	7.0	250	500	—	240	350	
	〃分割③	435	132	16.3×26.6	7.0	250	500	—	240	350	
	クリスタルホール	589	178	31.4×18.0	7.0	400	700	—	260	500	
	楓	97	29	9.4×10.2	3.2	40	50	—	40	40	
	松	73	22	12.6×5.8	3.3	30	40	20	30	40	
	竹	83	25	13.6×5.8	3.3	40	50	24	40	40	
	梅	67	20	11.2×5.8	3.3	30	40	20	30	40	
	橘	52	16	10.0×5.0	3.2	—	—	—	—	—	
5階	福	56	17	5.5×9.6	3.1	20	30	—	—	—	
	鶴	58	18	6.0×9.6	3.1	20	30	—	—	—	
	華	45	14	7.8×5.6	3.2	18	25	—	—	—	
	寿	42	13	6.4×6.2	3.2	18	25	—	—	—	
12階 小宴会場	ライラック、フリーズア、カーネーション、ガーベラ、スイートピー、アイリス、カラー、コスモス	57 68	17 20	7.0～9.0 × 6.0～7.0	2.6	30	40	20	30	30	
	ラベンダー、オリーブ、バイオレット、エーデルワイス	20 24	6 7.2	—	2.6	[1本卓4～8]			—	—	
32階	ダイヤモンドルーム	206	62	9.5×22.4	3.3	—	—	—	80	150	
	エメラルドルーム	102	31	7.0×13.6	3.2	—	—	—	40	50	
	ルビールーム	93	28	6.5×13.6	3.2	—	—	—	20	—	
	サファイアルーム	113	34	6.6×17.1	3.2	—	—	—	50	60	
	〃分割 (I)	54	16	6.4×8.4	3.2	—	—	—	20	—	
	〃分割 (II)	59	18	6.7×8.7	3.2	—	—	—	20	—	

● 宴会場内は全面禁煙です。喫煙のお客様は【喫煙室】をご利用ください。

■ 客室詳細

室タイプ			コード	室数	広さ (㎡)	ベッドサイズ (cm)	最大利用人数	喫煙ルームの有無	ソファベッドの有無	コネクトルームの有無
スタンダードフロア	14 ~ 25階	ツイン	CT1N (D2T)	29	22.0	110×200	2	-	-	-
			CT2	22	24.0	110×200	2	○	-	-
			CT2N (E2T)	50				-	-	-
			CT3	12	26.0	110×200	2	○	-	-
			CT3N (F2T)	24				-	-	-
			T1N	36	26.0	110×200	2	-	-	-
			T2	10	34.0	120×200	3	○	-	-
			T2N (C2T) (G2T)	50				-	-	-
			T3	4	35.0	120×200	3	○	-	-
			T3N	32				-	-	-
		T4	8	38.0	120×200	4	○	-	-	
		T4N (C1T)	40				-	-	-	
		ダブル	D1N (D1D)	12	23.0	160×200	2	-	-	-
			D2	4	31.0	180×200	2	○	-	-
			D2N (C1K)	20				-	-	-
			バリアフリー	BFN	3	33.0	140×200	2	-	-
トリプル	3BN		4	34.0	120×200	3	-	-	-	
ファミリー	4BN	1	55.0	120×200	4	-	-	-		
スーペリアフロア	26 ~ 29階	ツイン	ST1	2	34.0	120×200	3	○	-	-
			ST1N	10				-	-	-
			ST2	6	35.0	120×200	3	○	-	-
			ST2N (A1T) (A2T)	24				-	-	-
			ST3	4				○	-	-
			ST3N (C3T)	20	38.0	120×200	4	-	-	-
		ダブル	SD1	4	31.0	180×200	2	○	-	-
			SD1N (B1K)	12				-	-	-
			SD2	2	35.0	180×200	2	○	-	-
		コネクティング	SCTN	4	38.0	120×200	3	-	-	-
		ファミリー	S4B	1	68.0	120×200	4	○	-	-
コネクティングスイートツイン	SSUT	1	76.0	120×200	2	○	-	-		
コネクティングスイートダブル	SSUD	1		180×200	2	○	-	-		
エグゼクティブフロア	30・31階	ツイン	ET1N	8	35.0	120×200	3	-	-	-
			ET2N (B2T)	9	36.0	120×200	3	-	-	-
			ET3N	14	38.0	120×200	3	-	-	-
		ダブル	ED1N	2	31.0	180×200	2	-	-	-
		ジュニアスイート	ESUTN (S2T)	5	65.0	130×200	2	-	-	-
		ロイヤルスイート	ERSU	1	180.0	140×200	2	-	-	-

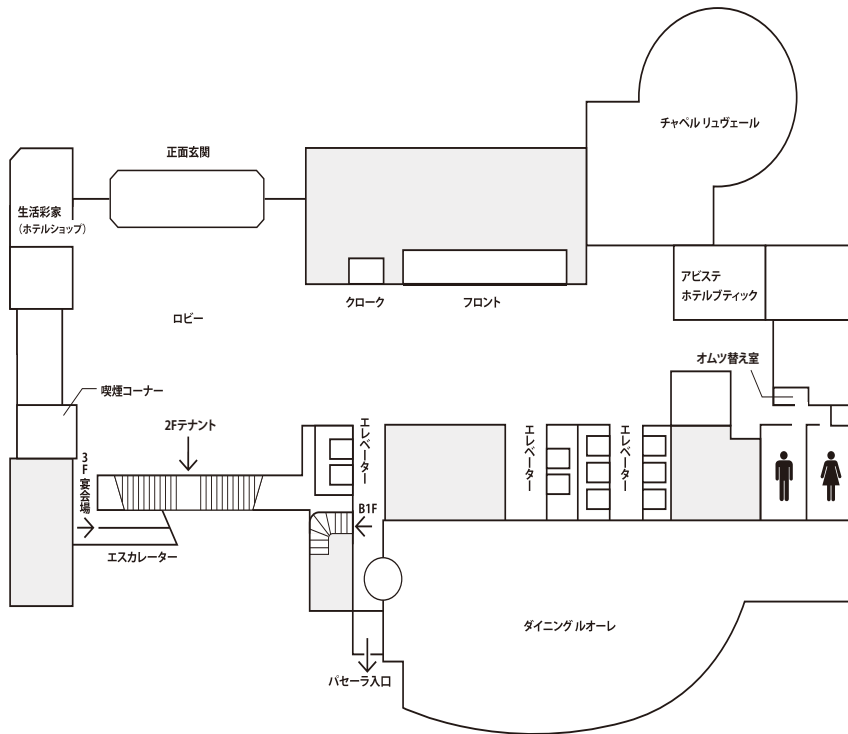
【エグゼクティブフロアご宿泊の方へのサービス】

- 33階レストランでの朝食サービス
- インルームチェックイン
- ティーセット
- エグゼクティブフロア限定アメニティ
- バゲージダウンサービス
- プール・浴室・サウナ ご滞在中ご利用無料※事前予約制(2時間制)
- 朝食ご予約サービス
- ひろしま美術館入館券
- ワンドリンク券
- レイトチェックアウト 12:00 (通常11:00)

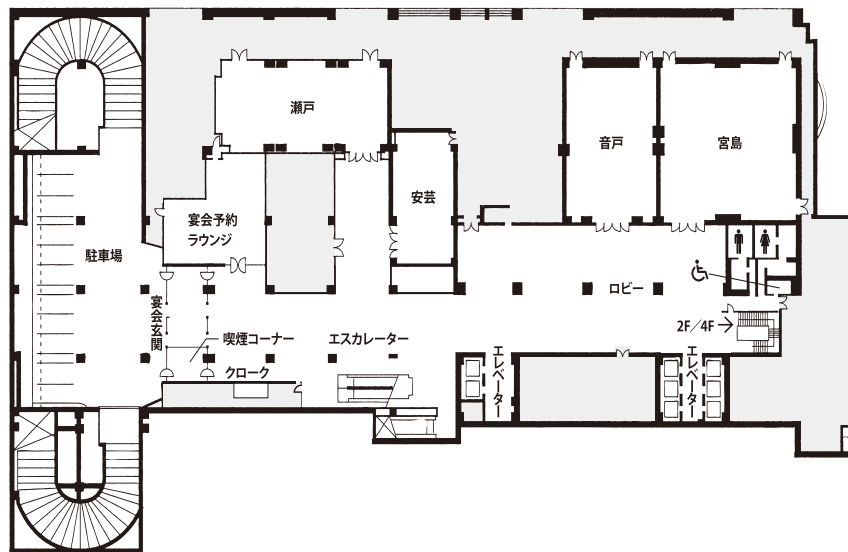
リーガロイヤルホテル広島

■ フロアマップ

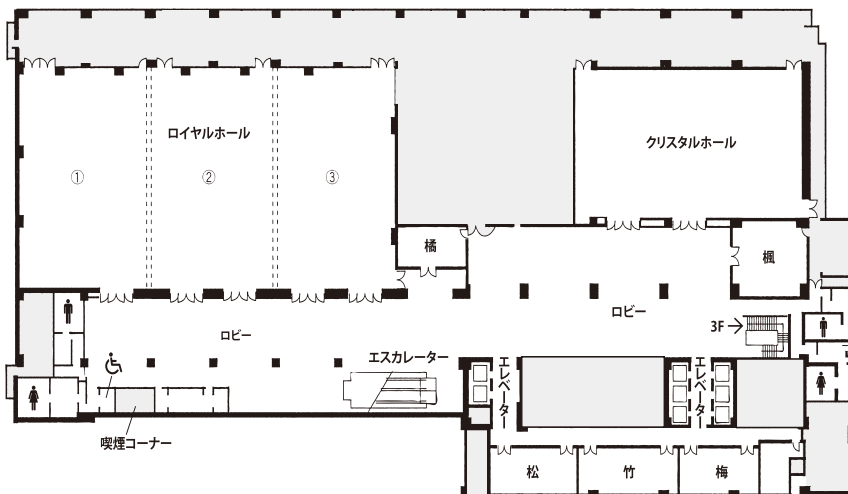
1F



3F



4F



リーガロイヤルホテル広島