

リーガロイヤルホテル京都

〒600-8237 京都市下京区東堀川通り
塩小路下ル松明町1番地

TEL (075) 341-1121
FAX (075) 341-3073
E-MAIL kyoto-main@rihga.co.jp
URL www.rihga.co.jp/kyoto



京都駅から徒歩約7分の立地で、観光からビジネスまで幅広くご利用いただけるホテル。京の風情と現代的なデザインを散りばめた客室やさまざまなシーンでご利用いただける16のバンケットルーム、日本唯一の回転展望フレンチレストランなど和洋中の多彩なレストラン、ラウンジ・バーなど館内施設も充実し、細やかな心遣いとおもてなしで快適なご滞在をご提供。

概要

チェックイン 14:00 / チェックアウト 11:00
客室数:489室 / 建物規模:地上14階・地下1階 / 開業:1969年

インターネット接続環境

- 客室:Wi-Fi(無線)・有線LAN 接続無料
- 館内:Wi-Fi(無線LAN) 接続無料[レストラン・宴会場・ロビー等]

ロケーション

JR「京都」駅西の徒歩圏内、名神高速道路・京都南ICから北へ約10分に位置し、観光にもビジネスにも利便性の高いロケーション。京都水族館まで徒歩約8分、京都鉄道博物館まで徒歩約10分です。

アクセス

- JR「京都」駅「八条口」から無料シャトルバスで約5分
※シャトルバスの最新の運行状況はHPをご確認ください。
- JR「京都」駅から西へ徒歩約7分
- 関西国際空港からJR関空特急はるかでJR「京都」駅まで約75分
- お車で、名神高速道路・京都南ICから約10分
- お車で、阪神高速道路8号京都線・上鳥羽出入口から北へ約10分



客室

489室(TB 373室、DB 64室、STE 18室、和室 6室、ファミリールーム 9室
その他 19室)

収容人数:1,328名

客室設備・備品: 電話、LANケーブル*、携帯電話充電(一部機種対応)、冷蔵庫、電気ケトル、日本茶セット、コーヒー、室内金庫、洋服ブラシ、消臭スプレー、ヘアドライヤー、歯磨きセット、ハンドソープ、シャンプー&リンス、ボディソープ、入浴剤*、髭剃り、女性化粧用品、スリッパ、バスローブ*、綿棒、ゆかた、ナイトウェア*、バスタオル、ボディタオル、フェイスタオル、温水洗浄トイレ、シャワーブース*、加湿機能付空気清浄機、Bluetooth対応スピーカー*

* 一部客室のみ

電圧・周波数:100V・60Hz

館内施設・サービス

宴会場:16カ所

駐車場:117台(ホテルご利用のお客様は無料)

※駐車スペースはご到着いただいた順番でのご案内とさせていただきます。
事前のご予約は承っておりません。満車の際は、周辺の有料駐車場をご利用ください。
※駐車場の最大ご利用時間については、ホテル館内ご利用時間内に限らせていただきます。

美容室・理髪店、婚礼施設、衣裳室、写真室、ビジネスセンター(ATM、外貨両替機、複合機、パソコン)、コンシェルジュ、宅配受付、ランドリーサービス、フィットネスジム*、スイミングプール(宿泊者利用可)*、男性専用サウナ*、授乳室、ギフトショップ、ブティック

* ご宿泊の方は有料にてご利用いただけます。

レストラン&バー・ラウンジ

店舗数:8店

料理ジャンル	場所	席数	営業時間帯
西洋料理			
● フレンチダイニング トップ オブ キョウト	14階	88	FULL
● 懐石フランス料理 グルマン橋	地下1階	19	L/D
鉄板焼			
● 鉄板焼 葵	地下1階	35	L/D
西洋料理/ビュッフェ			
● オールデイダイニング カザ	1階	180	FULL
中国料理			
● 中国料理 皇家龍鳳	地下1階	78	L/D
日本料理			
● 京料理 たん熊北店	地下1階	80	L/D
バー・ラウンジ・カフェ			
● バー グラナダ	地下1階	48	D
● ラウンジ(オールデイダイニング カザ内)	1階	30	L/D

※席数/個室・カウンター含む
営業時間帯/BF:朝食 L:ランチ D:ディナー FULL:フルタイム
※営業・空席状況は各店舗へお問い合わせください。



フレンチダイニング トップ オブ キョウト

■ 宴会場概要

場所	会場名	面積		間口×奥行 (m)	天井高 (m)	収容人数						その他 全室調光可能
		㎡	坪			スクール	シアター (イスのみ)	口の字 一本卓	正 餐		ビュッフェ	
									丸テーブル	櫛 型		
地下1階	百合	79	23	11.0×7.19	2.6	30	45	30	30	40	40	
	梅	21	6	5.6×3.9	2.1	-	-	-	10 (角)	-	-	
	竹	24	7	5.6×4.4	2.2	-	-	-	12 (角)	-	-	
	音羽	61	18	4.3×14.2	2.5	30	60	16	30	46	50	
	〃 (分割1/2)	30	9	4.3×7.1	2.5	12	30	8	16	23	25	
	高瀬	30	9	4.3×7.1	2.5	12	30	8	16	23	25	
	天神	61	18	4.3×14.2	2.5	30	60	16	30	46	50	
	〃 (分割1/2)	30	9	4.3×7.1	2.5	12	30	8	16	23	25	
	伏見	30	9	4.3×7.1	2.5	12	30	8	16	23	25	
1階	ラ シゴーニュ	190	57	19.3×10.4	3.0	100	200	50	70	150	130	
	ル シーヌ	196	59	12.5×14.8	3.0 (一部 2.8)	78	132	42	80	110	130	
2階	春秋	1000	302	24.0×42.0	5.0	500	1,000	180	500	750	800	○自動バトンあり ○スクリーン 3面 200 インチ 3.57×4.46m ○プロジェクター 8,000 ルーメン
	〃 ①(分割1/3)	330	99	24.0×14.0	5.0	150	300	80	120	200	200	
	〃 ②(分割1/3)	330	99	24.0×14.0	5.0	150	300	80	120	200	200	
	〃 ③(分割1/3)	330	99	24.0×14.0	5.0	150	300	80	120	200	200	
	〃 ①②(分割2/3)	660	199	24.0×28.0	5.0	300	600	160	240	400	400	
	〃 ②③(分割2/3)	660	199	24.0×28.0	5.0	300	600	160	240	400	400	
	朱雀	790	238	21.0×37.5	4.25	450	800	150	400	550	600	○自動バトンあり
	〃 ①(分割1/3)	255	77	21.0×12.1	4.25	140	260	60	120	170	120	
	〃 ②(分割1/3)	280	84	21.0×13.3	4.25	170	280	60	120	200	150	
	〃 ③(分割1/3)	255	77	21.0×12.1	4.25	140	260	60	120	170	120	
	〃 ①②(分割2/3)	535	161	21.0×25.4	4.25	310	540	120	240	370	270	
	〃 ②③(分割2/3)	535	161	21.0×25.4	4.25	310	540	120	240	370	270	
	ル ボワ	160	48	21.7×7.4	2.5	100	180	70	60	150	90	○スクリーン 1面 120 インチ 1.50×2.66m ○プロジェクター 4,000 ルーメン
	サロンド シャルム	117	35	12.3×9.2	3.0 (一部 2.45)	60	70	40	50	80	60	
	堀川	29	8	4.8×6.0	2.7	12	30	8	16	20	25	
	鞍馬	29	8	4.8×6.1	2.7	12	30	8	16	20	25	
西陣	32	9	4.8×6.6	2.7	12	30	8	16	20	25		

● 宴会場内は全面禁煙です。喫煙のお客様は【喫煙室】をご利用ください。

客室詳細

室タイプ		コード	室数	広さ(m)	ベッドサイズ(cm)	最大利用人数	喫煙ルームの有無	ソファベッドの有無	コネクトルームの有無
レギュラーフロア	3～7階	和室	WA2	6	46	-	4	-	-
		ツイン	ST1/HT1	80	22	110X195	2	-	-
			ST2	39	24	110X205	3	-	-
			ST3/HT3	55	27	120X195	3	○	-
			ST4	38	30	120X195	4	○	-
			ST5	12	44	120X195	3	○	-
			KIN	1	40	120X195	2	-	-
			GIN	1	40	120X195	2	-	-
		トリプル	S3B	5	30	110X195	4	○	-
		ダブル	SD1	12	22	150X195	2	-	-
			WKD	15	22	220X195	2	-	-
			SD3	3	27	200X195	3	-	-
		スイート	SST	4	50	140X195	3	-	-
			SSD	3	50	200X195	3	-	-
		和洋室	STW	8	54	120X195	4	-	-
STW2	2		60	120X195	4	-	-		
ファミリールーム	FAM	8	60	110X205	6	-	-		
華小路フロア	8階	ツイン	8T1	29	22	110X195	2	-	-
			8T3	10	27	120X195	3	○	-
			8T3C	4	27	120X195	3	○	○
			8T4	8	30	120X195	4	○	-
			8T5	1	44	120X195	3	○	-
		トリプル	83B	4	30	110X195	4	○	-
		ダブル	8D1	9	22	150X195	2	-	-
		スイート	8ST	1	53	140X195	4	○	-
ファミリールーム	8FAM	1	49	100X195	4	-	-		
プレミアムフロア 「竹林の風音」	9階	ツイン	9T1	35	22	110X195	2	-	-
			9T3	15	27	120X195	3	○	-
			9T4	11	30	120X195	3	○	-
		ダブル	9D1	4	22	150X195	2	-	-
			9D4	1	30	200X195	3	-	-
		スイート	9ST	1	75	150X195	2	-	-
9SD	1	53	200X195	3	-	-			
エグゼクティブフロア	10階	ツイン	ET1	15	22	110X195	2	-	-
			ET3	11	27	120X195	3	-	-
			ET4	8	30	120X195	3	-	-
		ダブル	ESED	3	22	140X195	2	-	-
			ED1	12	22	150X195	2	-	-
				1	24	150X195	2	-	-
			ED4	4	30	200X195	3	-	-
		スイート	ESJ	1	40	120X195	3	○	-
				1	47	120X195	3	○	-
				1	46	120X195	3	○	-
				1	47	120X195	3	○	-
			EWS	2	49	120X195	3	-	○
EST	1	79	120X195	2	-	-			
ERS	1	105	140X195	3	-	-			

全室禁煙

●京都市宿泊税条例のお知らせ

《宿泊税》

宿泊料金 (サービス料込の1人あたり室料)	宿泊税の課税額
20,000円未満	200円
20,000円以上50,000円未満	500円
50,000円以上	1,000円

◎宿泊税は、宿泊者1人1泊ごとに課税されます。◎課税対象となるもの(宿泊料金に含まれるもの)※宿泊料金及び宿泊料金に加算されるサービス料

◎課税対象外(宿泊料金に含まれないもの)※消費税等の額に相当する料金※客室以外のサービスに相当する料金

(例) レストランなどの食事、ミニバー(冷蔵庫)の飲料他、ランドリーサービス、電話、結婚式、宴会など

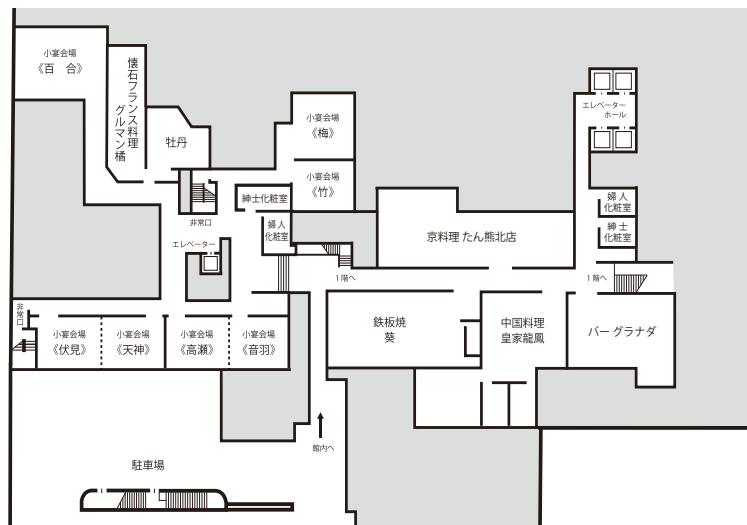
◎課税免除について

京都市宿泊税条例案に基づいて、学校教育法第1条に規定する学校(大学を除く)の児童、生徒又は学生で、当該学校が主催する修学旅行その他学校行事に参加しているもの及びその引率者に対しては、宿泊税を課さないこととします。

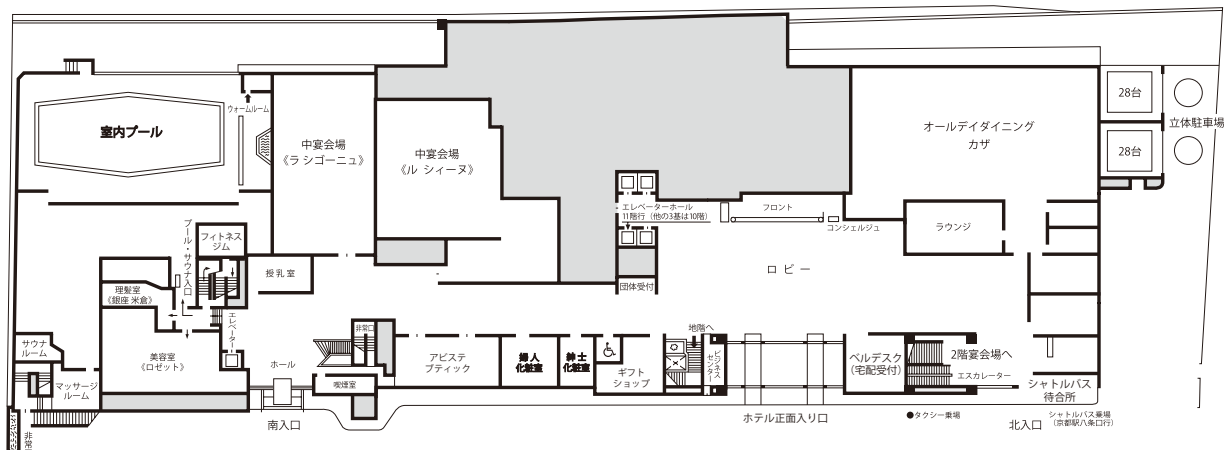
詳細につきましてはお問い合わせください。

フロアマップ

B1F



1F



2F

