



RIHGA ROYAL HOTEL
OSAKA

NIGNETTE™
COLLECTION

リーガロイヤルホテル大阪 ヴィニエツト コレクション

〒530-0005 大阪市北区中之島5-3-68

TEL (06) 6448-1121
FAX (06) 6448-4414
E-MAIL osaka@rihga.co.jp
URL www.rihga.co.jp/osaka

大阪の迎賓館と称されるエレガントな雰囲気と最新設備を兼ね備えた、リーガロイヤルホテルグループの旗艦ホテル。1000室を超える客室、大阪でも有数の規模を誇る大宴会場やレストランなど、あらゆるニーズにお応えする充実の施設とおもてなしの心が、90年以上に亘る歴史を育んできた理由です。大阪国際会議場に隣接し、京阪電車「中之島」駅直結の好アクセスも魅力的。

概要

チェックイン 15:00 / チェックアウト 11:00
客室数:1001室 / 建物規模:地上30階・地下2階 / 開業:1965年
(前身の新大阪ホテルは1935年)

インターネット接続環境

- 客室:Wi-Fi(無線)
- 館内:Wi-Fi(無線)・有線LAN 接続無料(宴会場・会議室は有料)

ロケーション

大阪市の中心部・中之島の西に位置し、京阪電車中之島線「中之島」駅には地下で直結。また、JR「大阪」駅からは無料シャトルバスが運行しており、アクセスの利便性が高いロケーションです。

アクセス

- 京阪電車中之島線「中之島」駅直結
- JR「大阪」駅から無料シャトルバス運行(所要時間:約15分)
- 各線「なんば」駅から地下鉄(Osaka Metro)四つ橋線と京阪電車中之島線で約20分
- お車で、関西国際空港から約60分、大阪国際空港(伊丹)から約30分



客室

1001室
内、特別客室階 ロイヤルクラブ(62室)

収容人数:2,445名

客室設備・備品: テレビ、動画配信サービス、キャスト機能、DVD*)、電話、携帯電話充電器(貸出)、冷蔵庫、ミニバー*)、日本茶セット、ズボンプレッサー*)、室内金庫*)、加湿空気清浄機、ヘアドライヤー、歯磨きセット、シャンプー&コンディショナー、ボディソープ、綿棒、レザー、ヘアブラシ、スリッパ、バスローブ*)、バジャマ*)、ガウン、バスタオル、タオル、温水洗浄トイレ、カードキー、シャワーブース*)

*) 一部客室のみ

電圧・周波数:100V・60Hz

館内施設・サービス

宴会場・会議室:56カ所

駐車場:477台(有料)

美容室・理容室、婚礼施設、フラワーショップ、ショッピングアーケード、グルメショップ(グルメブティック メリッサ、ショコラブティック レクラ)、コンシェルジュ、宅配便受付、スイミングクラブ(※宿泊者利用可・有料)、ヘルスクラブ(※宿泊者利用可・有料)、エステティックサロン、個室リラクゼーションサロン、ランドリー、衣裳室、写真室、託児施設、ATM

レストラン&バー・ラウンジ

店舗数:18店

■ 西洋料理	場所	席数	営業時間帯
● レストラン シャンボール	EW 29階	60	L/D
● THE RAY	ANX 7階	50	L/D
■ 西洋料理/ビュッフェ			
● オールデイダイニング リモネ	WW 1階	312	FULL
■ 中国料理			
● 中国料理 皇家龍鳳	WW 15階	212	L/D
■ 日本料理			
● 日本料理 なかのしま	EW 30階	108	L/D
● 鉄板焼・焼肉 なにわ	地下1階	108	L/D
● カウンター割烹 みおつくし	地下2階	46	L/D
● 神戸吉兆(会席・すきやき)	地下1階	94	L/D
● なた万(懐石・カニしゃぶ)	地下1階	73	BF/L/D
● つる家(会席・天ぷら)	地下1階	54	L/D
● 東京 竹葉亭(会席・うなぎ)	地下1階	56	L/D
● なか田(江戸前寿司)	地下1階	53	L/D
● 小鯛雀館 すし萬(大阪すし)	地下1階	42	L/D
● 道頓堀 今井(うどん)	地下1階	36	L-D
■ バー・ラウンジ・カフェ			
● リーチバー	WW 1階	60	L-D
● セラーバー	地下2階	140	D
● メインラウンジ	EW 1階	167	FULL
● ジュテームカフェ	地下1階	54	FULL

※場所/WW:ウエストウイング EW:イーストウイング ANX:アネックス
席数/個室含む 営業時間帯/BF:朝食 L:ランチ D:ディナー FULL:フルタイム
※営業・空席状況は各店舗へお問い合わせください。

■ 宴会場概要

場所	会場名	面積		間口×奥行 (m)	天井高 (m)	収容人数						その他
		㎡	坪			スクール (イス・ テーブル)	シアター (イスのみ)	口の字 一本卓	正 餐		ビュッフェ (パーティ)	
									丸テーブル	櫛型		
2階	桐	454	137	19×24	3.00	280	420	90	180	240	250	スクリーン2面 2.7×1.5m 音響室・照明室
	桂	258	79	21×12	3.00	170	300	65	120	130	150	
	蔦	112	34	8.5×13	3.00	50	70	40	40	50	60	
	牡丹	129	39	12×10.5	3.00	70	90	40	60	60	80	
	ゴールデンルーム	104	32	13×8	3.00	50	70	40	40	50	60	
3階	光琳	1,360	411	53×23	5.75	960	1,800	—	600	960	1,200	音響室・照明室 同時通訳ブース ステージ 光琳 (14.6×4.6m) ロイヤルホール (11.8×2.8m) 自動バトンあり
	〃分割①	442	134	18×23	5.75	250	450	—	180	280	350	
	〃分割②	410	124	15×23	5.75	200	350	—	160	250	250	
	〃分割③	442	134	18×23	5.75	250	450	—	180	280	350	
	ロイヤルホール	731	221	25×24	6.25	420	800	160	360	500	500	
	ラウンジ	342	104	17×18.5	2.42	—	—	—	—	—	—	ラウンジは、光琳または ロイヤルホールと合わせ てご利用いただけます。
	雪	104	32	10.5×8.5	2.70	—	—	—	—	—	—	
	月	66	20	6.5×8.5	2.70	—	—	—	—	—	—	
	全フロア	3,553	1,080	—	—	—	—	—	—	—	3,000	
4階	福・鶴・寿・華	24	7	—	2.70	—	—	—	—	—	—	
	桃	48	15	7.8×6.2	2.70	—	—	—	—	—	—	
6階	扇・錦・末広・羽衣	79	24	10.5×6	2.53	30	50	30	—	—	—	
	宝・紅梅	53	16	7×6	2.53	18	30	20	—	—	—	
28階	クラウンルーム	206	63	17.9×11.5	3.10	100	200	56	100	—	100	前室は48㎡(15坪) スクリーン1面 2.2×1.3m
	エメラルドルーム	104	32	16×6.5	3.00	40	80	30	30	—	50	
	サファイアルーム	100	30	16×6.5	3.00	40	80	30	30	—	50	
	クリスタルルーム	40	13	6.5×8.5	3.00	—	—	—	8	—	20	
29階	サロンダルジャン	77	24	12×6.5	3.00	—	—	—	12	—	—	
	サロンドール	93	29	14.5×6.5	3.00	—	—	—	10	—	—	
	シャンブルドグラス	40	13	6.5×8.5	3.00	—	—	—	6	—	—	

● 宴会場内は全面禁煙です。喫煙のお客様は【喫煙室】をご利用ください。

■ 宴会場概要

場 所	会場名	面積		間口×奥行 (m)	天井高 (m)	収 容 人 数						そ の 他
		㎡	坪			スクール (イス・ テーブル)	シアター (イスのみ)	口の字 一本卓	正 餐		ビュッフェ (パーティ)	
									丸テーブル	櫛型		
ウ エ ス ト ウ イ ン グ 2 階	山楽	796	241	26 × 25	5.45	450	800	170	300	600	500	音響室・照明室 同時通訳ブース ステージ (11 × 3m) 自動バトンあり
	〃 分割①	380	120	13 × 25	5.45	220	380	100	160	300	250	
	〃 分割②	380	120	13 × 25	5.45	220	380	100	160	300	250	
	楓	166	50	19.5 × 8.5	2.50	90	180	50	80	100	100	
	梅・桜	88	27	6.5 × 13.5	2.50	40	60	30	40	60	50	
	松	84	26	6.5 × 13.5	2.50	40	60	30	40	60	50	
	ダイヤモンドルーム	200	61	直径 14	5.58	120	180	50	90	130	100	スクリーン 1 面 3.3 × 1.8m
	〃 前室	130	39	12.5 × 10	2.47	—	—	—	—	—	—	
	ペリドット	330	100	14 × 24	3.00	200	360	75	150	180	200	スクリーン 2 面 2.78 × 1.84m(横使い) 2.78 × 1.66m(縦使い)
	〃 前室	146	44	13.4 × 10.1	2.30	—	—	—	—	—	—	
橘・葵	52	16	6.6 × 7.7	3.20	—	—	—	—	—	—		
3 階	小会議室 #300 ~ 318	36	11	—	2.00	—	—	10	—	—	—	全 12 室

場 所	会場名	面積		天井高	収容人数
		㎡	坪		
ウ エ ス ト ウ イ ン グ	2 階 ザ・クリスタルチャペル	207	62	12.50	120
	〃 前室	173	52	5.40	—
イ ー ス ト ウ イ ン グ	2 階 ナリサチャペル	84	25	3.40	70
	〃 前室	35	12	3.00	—

● 宴会場内は全面禁煙です。喫煙のお客様は【喫煙室】をご利用ください。

■ 客室詳細

室タイプ	コード	室数	広さ (㎡)	ベッドサイズ (cm)	最大利用人数	喫煙ルームの有無	ソファベッドの有無	コネクトルームの有無
1クイーンコージー	QZXN	142	17-19.5	150 x 200	2	全室 禁煙	-	-
2シングルコージー	SZCN	194	18.2-19.5	100 x 200	2		-	-
1キングスタンダード	KEDN	118	27.4-29	180 x 200	2		-	-
1クイーンスタンダード アクセシブル	QNCN	4	27.4	150 x 200	2		-	○
2シングルスタンダード	SOIN	40	27.4	100 x 200	2		-	-
2シングルスタンダード アクセシブル	SFNN	4	27.4	90 x 190	2		-	-
1キングスタンダード ソファベッド	KVKN	14	32.7	180 x 200	3		○	-
2ダブルスタンダード	DWLN	128	32.7	135 x 200	3		○	○*
1キングプレミアム ウォークインシャワー	KZLN	5	36.3	180 x 200	2		-	-
2ダブルプレミアム ウォークインシャワー	DTCN	15	36.3	135 x 200	2		-	-
1キングプレミアム セバレートバス	KTBN	42	33-36.3	180 x 200	2		-	-
2ダブルプレミアム セバレートバス	DOHN	63	36.3	135 x 200	2		-	○*
2布団プレミアム	FTXN	1	40	-	2		-	-
1キンググランド	KFPN	56	41-46	180 x 200	4		○	-
2ダブルグランド	DGBN	57	41-44	135 x 200	3		○	-
USJコラボレーションルーム	SUQN	1	44	110 x 200	4		-	-
1キングスイート	KIGN	8	52.8-54	180 x 200	3-4		○	-
1キングスイート コーナールーム	KUKN	28	56	180 x 200	4		○	-
2ダブル1ベッドルームスイート	DNZN	9	64	135 x 200	3		○	○
1キング1ベッドルームスイート	KGHN	4	63.7	180 x 200	3		○	-
2ダブル 1ベッドルームスイート ソファベッド	DRTN	1	80	135 x 200	4		○	-
1キング1ベッドルームスイート ダイニング	KUTN	3	82.5	180 x 200	2		-	○
2ダブル1ベッドルームスイート ダイニング	DDHN	1	82.5	135 x 200	2		-	○
1キングプリンススイート	KXJN	1	187	180 x 200	2		-	-
1クイーンスタンダード クラブラウンジアクセス	QXRN	7	27.4-32.7	150 x 200	2		-	-
1キングスタンダード クラブラウンジアクセス	KHCN	3	32.7	180 x 200	2-3		○*	○*
2シングルスタンダード クラブラウンジアクセス	SZCN	13	32.7	120 x 200	2		-	○*
2シングルグランド クラブラウンジアクセス	SLRN	19	41-49	120 x 200	3		○*	○*
2シングルスイート クラブラウンジアクセス	SQDN	6	56-66	120 x 200	3		○	○*
2シングル1ベッドルームスイート クラブラウンジアクセス	SEEN	2	58	120 x 200	4		-	○
1キング1ベッドルームスイート クラブラウンジアクセス	KAGN	5	58-66	180 x 200	3		○	○*
2ダブル1ベッドルームスイート クラブラウンジアクセス	DDIN	1	101	140 x 200	4		-	○
1キング1ベッドルームスイート キッチン付 クラブラウンジアクセス	KWGN	3	109	180 x 200	3		○	-
1キング1ベッドルームスイート メゾネット クラブラウンジアクセス	KLFN	1	113	180 x 200	3	○	-	
2ダブルモナークスイート クラブラウンジアクセス	DJLN	1	252	140 x 200	4	-	○	
2シングルロイヤルスイート クラブラウンジアクセス	SIPN	1	693	120 x 200	2	-	○	

※1:一部の客室のみ ●全室デュベシーツ導入

●大阪府宿泊税のお知らせ

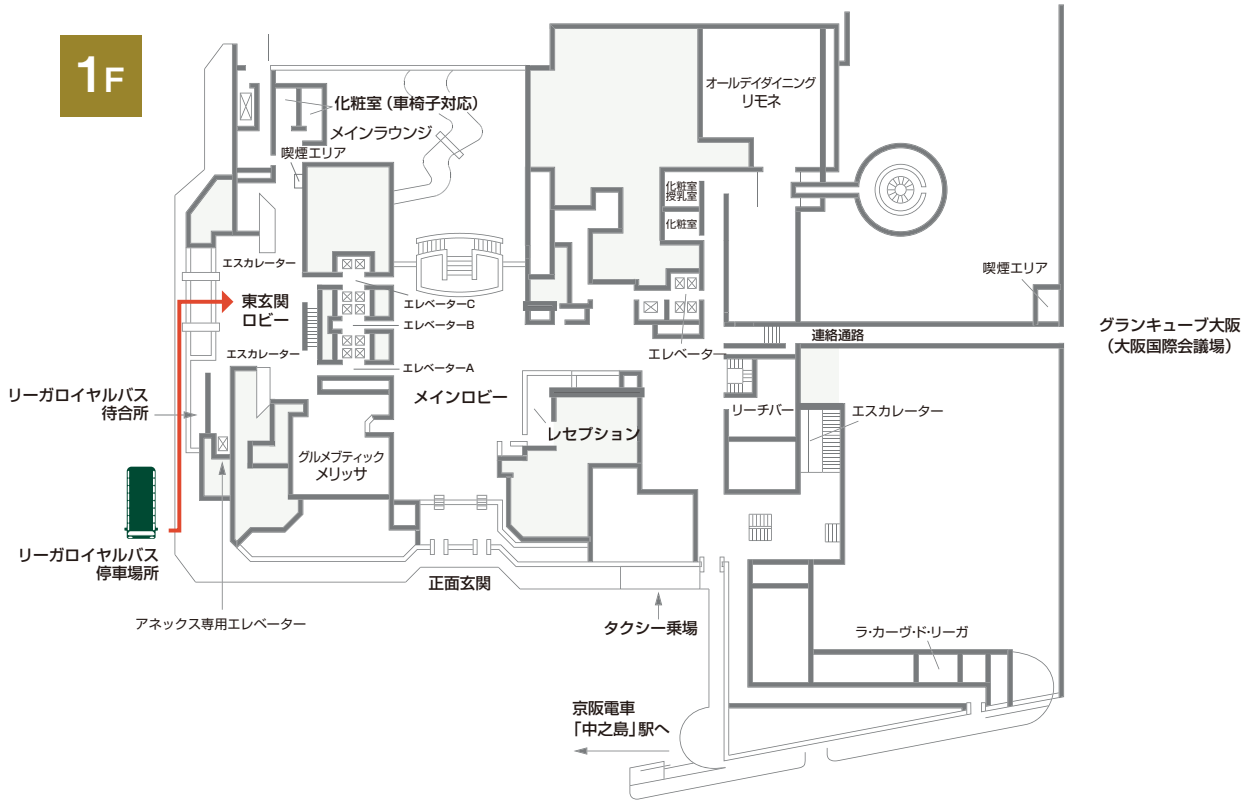
《宿泊税》	
宿泊料金 (サービス料込の1人あたり室料)	宿泊税の課税額
7,000円未満	課税されません
7,000円以上 15,000円未満	100円
15,000円以上 20,000円未満	200円
20,000円以上	300円

※宿泊税は、宿泊料金1名様1泊ごとに課税されます。

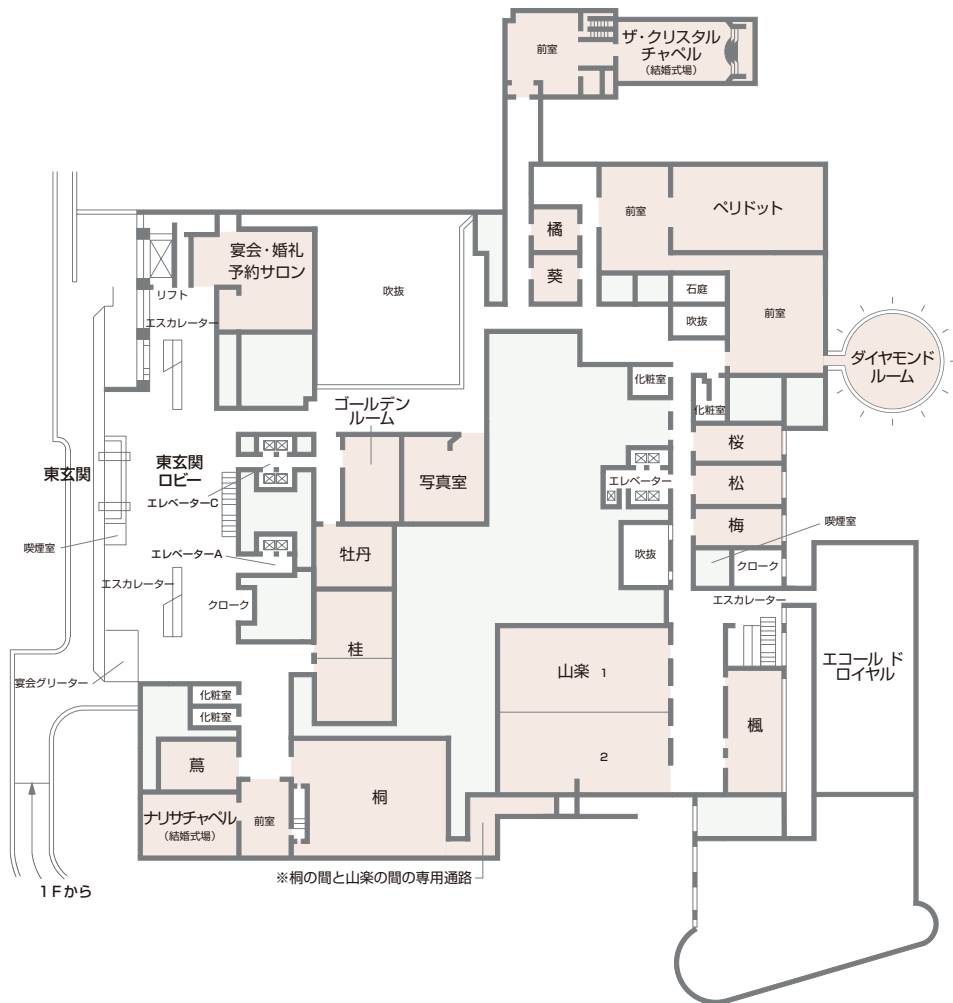
※課税対象となるもの(宿泊料金に含まれるもの) 宿泊料金及び宿泊料金に加算されるサービス料
 ※課税対象外(宿泊料金に含まれないもの) 消費税等の額に相当する料金客室以外のサービスに相当する料金(例) レストランなどの食事、ミニバー(冷蔵庫)の飲料他、ランドリーサービス、電話、結婚式、宴会など

フロアマップ

1F

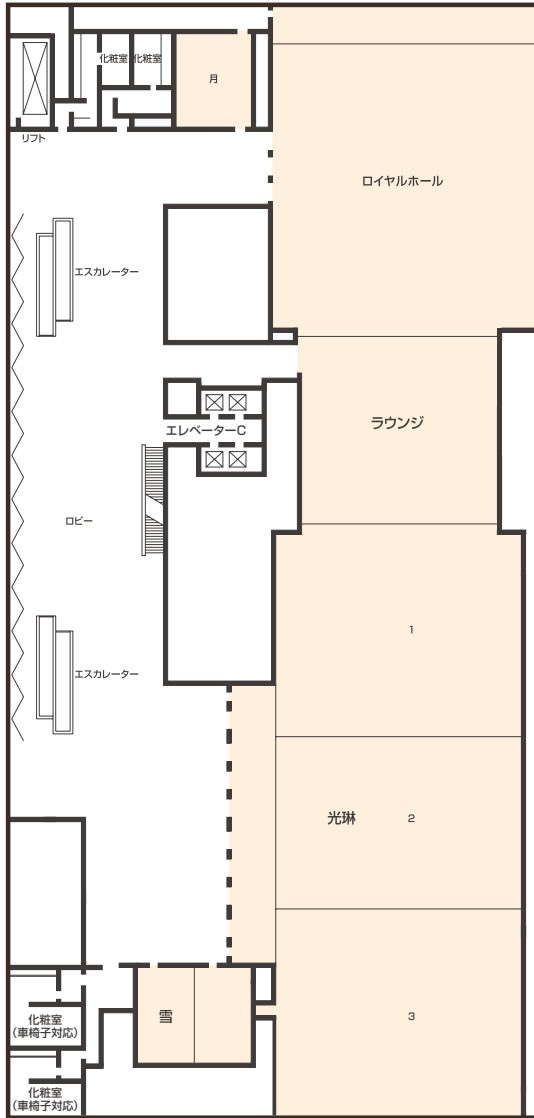


2F

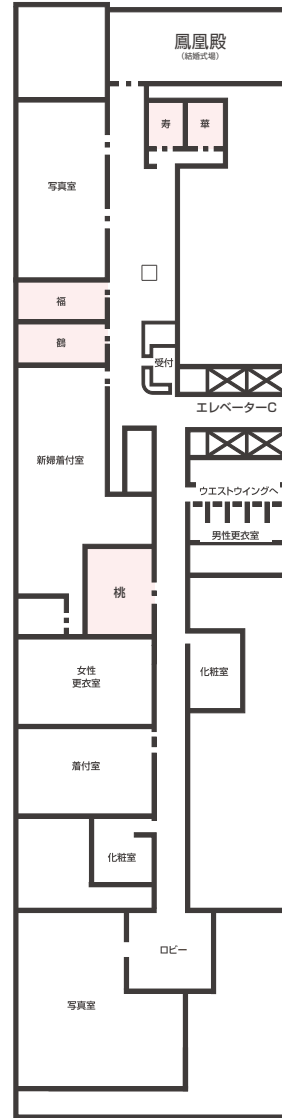


フロアマップ

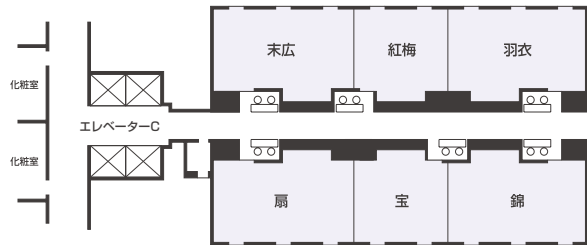
3F イーストウイング



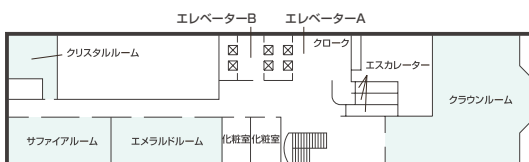
4F イーストウイング



6F イーストウイング



28F イーストウイング



29F イーストウイング

